



LE GOUVERNEMENT
DU GRAND-DUCHÉ DE LUXEMBOURG
Ministère de la Famille, de l'Intégration
et à la Grande Région



L'exclusion sociale des jeunes liée au logement

Ministère de la Famille, de l'Intégration
et à la Grande Région





L'exclusion sociale – une définition générale

- L'exclusion sociale peut concerner des individus, des ménages, des communautés ou même des groupes sociaux entiers.
- L'exclusion sociale décrit des processus qui poussent ou maintiennent les concernés en marge de la société.
- L'exclusion sociale décrit l'absence de l'opportunité de participer pleinement à la vie sociale et civile.



L'exclusion sociale – une perspective élargie de la pauvreté

Le concept de l'exclusion sociale permet de focaliser:

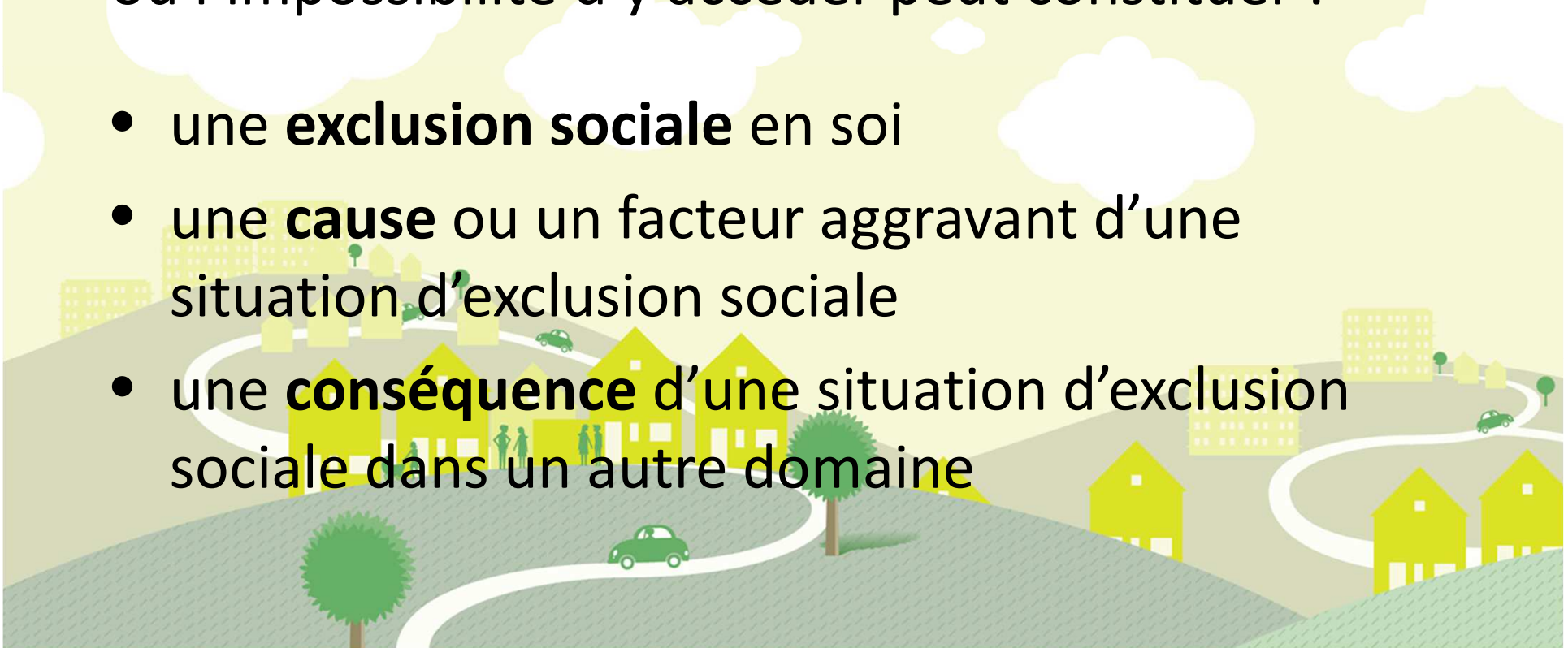
- les aspects diversifiés (au lieu de focaliser l'aspect financier)
- les relations (au lieu de la distribution du revenu)
- la relativité de la situation (au lieu d'une valeur absolue)
- la société (au lieu de l'individu)
- le processus (au lieu de l'état)



L'exclusion sociale liée au logement et au sans-abrisme

L'absence d'un logement stable, adapté et sécurisé
ou l'impossibilité d'y accéder peut constituer :

- une **exclusion sociale** en soi
- une **cause** ou un facteur aggravant d'une situation d'exclusion sociale
- une **conséquence** d'une situation d'exclusion sociale dans un autre domaine





Les jeunes et l'exclusion sociale liée au logement et au sans-abrisme

- un risque accru (phase d'instabilité, comportements à risque ...)
- une surreprésentation dans les structures d'accueil et d'hébergement
- un nombre de jeunes non recensé encore plus élevé
- un âge concerné par toutes les formes de l'exclusion sociale liée au logement et au sans-abrisme



Les différentes formes de l'exclusion sociale liée au logement et au sans abris

- la typologie ETHOS (European Typologie on Homelessness and Housing Exclusion) élaborée par la Fédération Européenne des Associations Nationales Travaillant avec les Sans-Abri (FEANTSA)
- les dimensions du « mal-logement » élaborées par la fondation Abbé Pierre
- la typologie selon la périodicité



European Typologie on Homlessness and Housing Exclusion (ETHOS)

4 catégories conceptuelles

- Sans Abri
- Sans Logement
- Logement précaire
- Logement inadéquat





5 Dimensions du « mal-logement »

- l'absence de logement personnel
- les difficultés d'accès au logement
- les mauvaises conditions d'habitat
- **les difficultés de maintien dans le logement**
- **le blocage de la mobilité résidentielle**

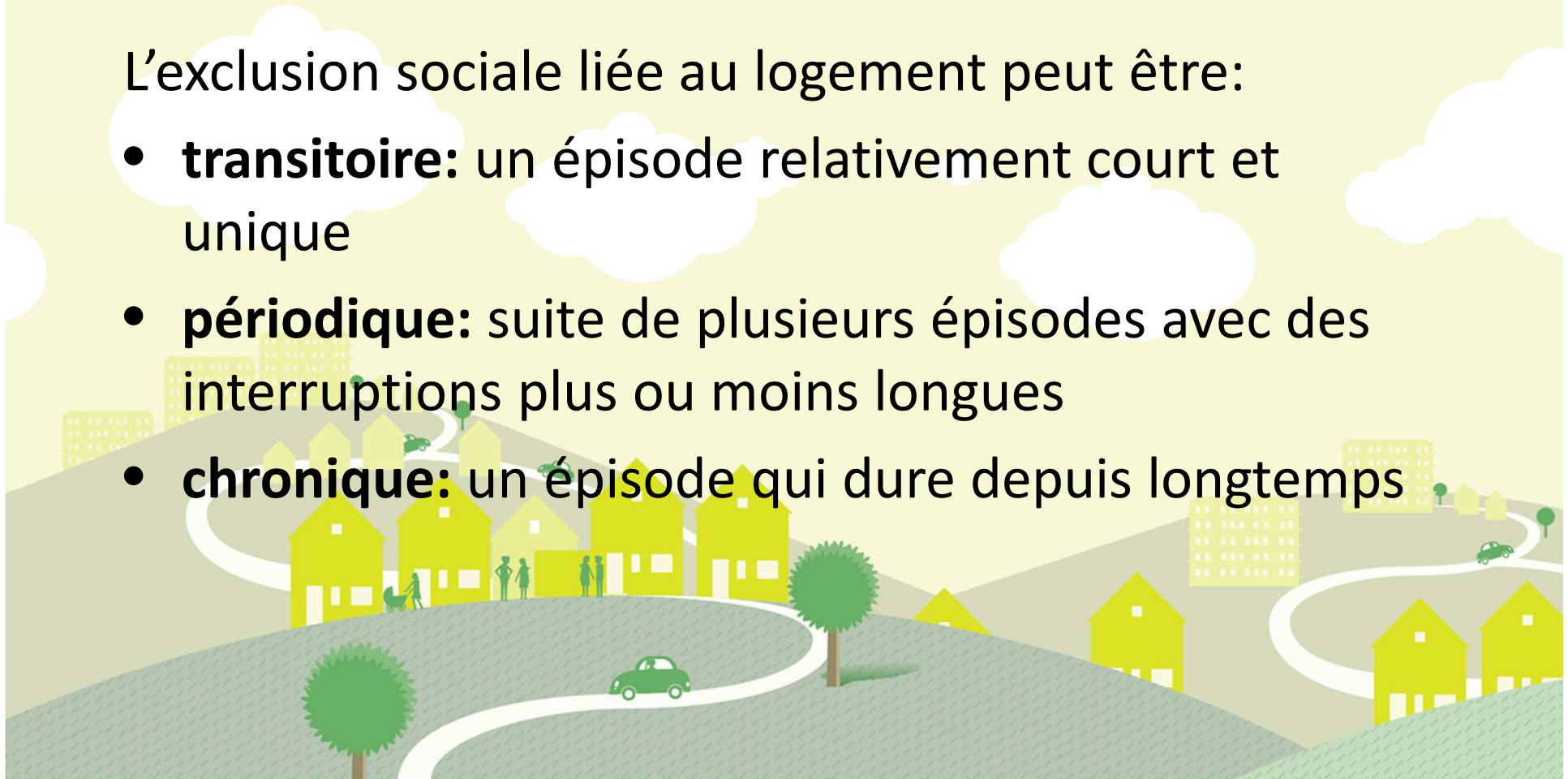




Typologie selon la périodicité

L'exclusion sociale liée au logement peut être:

- **transitoire:** un épisode relativement court et unique
- **périodique:** suite de plusieurs épisodes avec des interruptions plus ou moins longues
- **chronique:** un épisode qui dure depuis longtemps





LE GOUVERNEMENT
DU GRAND-DUCHÉ DE LUXEMBOURG
Ministère de la Famille, de l'Intégration
et à la Grande Région



Merci pour votre attention!

